

# Statistische Daten über die österreichische Brauwirtschaft

1980-2008

Quelle: **Verband der Brauereien Österreichs** (sofern nicht anders angegeben)

Medieninhaber: Verband der Brauereien Österreichs

Copyright: Gesellschaft für Öffentlichkeitsarbeit der österreichischen Brauwirtschaft

Beide: 1030 Wien, Zaunergasse 1-3,

Tel.: +43-1-713 15 05, Fax: +43-1-713 39 46

E-Mail: [getraenke@dielebensmittel.at](mailto:getraenke@dielebensmittel.at)

<http://www.bierserver.at>

layout: KVM; Michael Vogt; [kvm@aon.at](mailto:kvm@aon.at)

Druck: Holzhausen Druck & Medien GmbH, 1140 Wien, Holzhausenplatz 1

Die wirtschaftliche Bedeutung der österreichischen Brauwirtschaft .....	04
Bierausstoßentwicklung .....	06
Anteil nach Gebindearten .....	10
Braustätten- und Brauunternehmensstruktur .....	12
Bierkonsum in Österreich .....	18
Österreichs Außenhandel mit Bier .....	19
Absatzstruktur .....	22
Bierpreis, VPI, Löhne und Gehälter .....	23
Bierbesteuerung in der EU .....	24
Internationaler Bier-Pro-Kopf-Verbrauch .....	25
Bier-Weltproduktion .....	26
Biersorten .....	28
Bier hat wenig Kalorien .....	30
Verzeichnis der Österreichischen Brauereien .....	31
Verzeichnis der Österreichischen Gasthaus- und Hausbrauereien .....	37

## Die wirtschaftliche Bedeutung der österreichischen Brauwirtschaft

Österreich, das Bierland mit Tradition, erfreut sich einer gesunden regionalen Struktur. Die 173 heimischen **Braustätten** (inkl. 104 Gasthaus- und Hausbrauereien) erfüllen mit ihrer reichhaltigen **Produktpalette** von mehr als 600 verschiedenen Bieren und einem **Ausstoß** von gesamt rd. 9,0 Mio. hl im Jahr 2008 jeden Konsumentenwunsch.

2008 erzielten die österreichischen Brauereien einen **Umsatz** von mehr als 1 Mrd. € und erbrachten eine **Steuerleistung** von über 250 Mio. €. Die **Steuern** auf Bier insgesamt brachten 2008 dem Staatshaushalt mehr als 700 Mio. €.

Apropos Steuern - ein Rekord ganz eigener Art wird der heimischen Brauwirtschaft von „außen“ auferlegt - die extrem hohe Besteuerung des Bieres. Die **gesamtsteuerliche Belastung** beträgt hochgerechnet fast 50%. Die österreichische Biersteuer beträgt mehr als das 2,5-fache der deutschen Biersteuer, dazu galten in Deutschland 2008 19 % Umsatzsteuer. Aufgrund dieser unterschiedlichen Besteuerung ergibt sich in Österreich gegenüber Deutschland ein um durchschnittlich 20 % höherer Flaschenbierpreis, ein Preisunterschied, der seit der Einführung des EURO für jedermann offensichtlich ist.

In Österreichs Brauereien werden durchschnittlich rd. 3.900 bestqualifizierte **Arbeitnehmer** beschäftigt. Die **Personalkosten** (Löhne, Gehälter, gesetzlicher und freiwilliger Sozialaufwand) betragen 2008 rd. 240 Mio. €.

Heimisches Bier ist mit einem jährlichen **Pro-Kopf-Verbrauch** von 109,3 Liter der weitaus beliebteste Durstlöscher der Österreicher.

Die Brauer können mit Recht für sich reklamieren, sich ihrer Umweltverantwortung bewusst zu stellen. So gelangt heimisches Bier im Inland beispielsweise zu 73% in **Mehrweggebinden** zu den Konsumenten. Der Flaschenbestand aller österreichischen Brauereien beträgt über 150 Millionen Stück.

Österreichisches Bier ist ein ausgesprochenes Naturprodukt. Die österreichischen Brauereien stellen seit eh und je Bier aus natürlichen Rohstoffen her und sind damit auch ein wichtiger Partner der österreichischen Landwirtschaft: So stammt die zur Herstellung österreichischen Bieres verwendete **Braugerste** (2008 rd. 180.000 t Sommergerste) größtenteils aus heimischem Anbau und auch der gesamte im Inland geerntete **Hopfen** (2008 rd. 384 t) aus dem Mühl- und Waldviertel sowie dem Leutschacher Gebiet wird in österreichischen Brauereien verarbeitet.

# Bierausstoß

Jahr	Gesamtausstoß	Veränderung geg.d.Vorjahr	Inlandsausstoß	Veränderung geg.d.Vorjahr
	in 1.000 hl	+ - %	in 1.000 hl	+ - %
1980	7.606		7.360	
1985	8.677		8.250	
1990	9.593		9.111	
1995	9.662		8.979	
2000	8.750	-1,3	8.312	-1,1
2001	8.588	-1,9	8.170	-1,7
2002	8.731	+1,7	8.288	+1,5
2003	8.891	+1,8	8.430	+1,7
2004	8.670	-2,5	8.296	-1,6
2005	8.785	+1,3	8.347	+0,6
2006	8.818	+0,4	8.349	+0,02
2007	9.044	+2,6	8.364	+0,2
2008	8.937	-1,2	8.546	+2,2

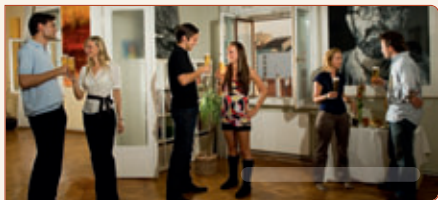
Jahr	Kärnten	Oberöster.	Salzburg	Steiermark	Tirol	Vorarlberg	Wien/NÖ/ Bgl.
1980	6,0	22,3	10,3	23,8	6,7	4,5	26,4
1985	6,4	16,3	9,9	25,2	6,7	4,7	30,8
1990	5,9	16,6	10,1	25,4	5,8	4,9	31,3
1995	5,0	16,9	11,1	26,6	5,0	4,9	30,5
2000	5,1	15,7	12,6	25,4	4,9	5,1	31,2
2001	5,1	15,7	12,9	26,0	4,7	5,2	30,4
2002	5,0	15,3	13,2	26,6	4,8	4,9	30,2
2003	5,1	15,3	13,6	26,2	3,5	4,9	31,4
2004	5,0	15,5	14,1	25,9	1,7	4,9	32,9
2005	5,0	14,8	14,4	25,1	1,7	4,7	34,4
2006	5,0	14,5	14,5	24,7	1,9	4,6	34,8
2007	4,9	14,2	14,1	26,8	1,9	4,3	33,8
2008	4,9	14,5	14,4	24,9	1,9	4,3	35,1

**Bierausstoß**  
nach Bundesländern (in Prozent)

# Bierausstoß nach Biersorten

Unterscheidung nach Stammwürze bzw. Alkoholgehalt	1990		2007		2008		
	Ausstoß in 1.000 hl	Anteile in %	Ausstoß in 1.000 hl	Anteile in %	Ausstoß in 1.000 hl	Veränderung in %	Anteile in %
<b>Leichtbier</b> max. 3,7 % Vol.Alk.	130,8	1,4	16,5	0,2	24,1	+45,8	0,3
<b>Schanzbier</b> 9-11 Grad	404,4	4,2	561,1	6,2	524,3	-6,5	5,9
<b>Lager/Märzenbier</b> mind. 11 Grad	5.141,8	53,6	5.547,5	61,3	5.709,8	+2,9	63,9
<b>Pilsbier</b> mind. 11 Grad	591,9	6,2	372,2	4,1	348,8	-6,3	3,9
<b>Weizenbier</b>	108,3	1,1	141,6	1,6	139,6	-1,4	1,5
<b>Spezialbier</b> mind. 12,5 Grad	1.096,4	11,4	411,4	4,5	381,3	-7,3	4,3
<b>Vollbier</b> mind. 11 Grad	2.059,6	21,5	1.443,1	16,0	1.466,5	+1,6	16,4
<b>Bockbier</b> mind.16 Grad	59,6	0,6	263,5	2,9	24,1	-90,8	0,3
<b>Radler</b>	-	-	287,3	3,2	318,1	+10,7	3,5
<b>Insgesamt</b>	<b>9.592,8</b>	<b>100</b>	<b>9.044,2</b>	<b>100</b>	<b>8.936,6</b>	<b>- 1,2</b>	<b>100</b>





## Anteil nach Gebindearten 1981-2008 (in % des Gesamtausstoßes)

Anteil nach Gebindearten								
	Fass	Tank	insges.	0,5 l Fl.	0,33 l Fl.	andere Fl.	Dosen *)	insges.
1981	97,6	2,4	100	93,8	3,9	0,6	1,7	100
1985	96,1	3,9	100	92,9	3,4	0,8	2,9	100
1990	94,9	5,1	100	84,0	3,4	0,5	12,1	100
1995	97,2	2,8	100	82,2	3,6	0,2	14,0	100
2000	97,1	2,9	100	74,3	3,6	0,4	21,7	100
2001	98,1	1,9	100	72,3	3,9	0,7	23,1	100
2002	97,7	2,3	100	71,0	4,0	0,8	24,2	100
2003	97,9	2,1	100	69,0	4,2	0,7	26,1	100
2004	97,6	2,4	100	68,0	4,6	0,6	26,8	100
2005	97,4	2,6	100	64,8	5,3	0,5	29,4	100
2006	97,9	2,1	100	62,3	6,9	0,5	30,3	100
2007	89,7	10,3	100	61,3	8,3	0,5	29,9	100
2008	98,2	1,8	100	58,9	9,1	0,5	31,5	100

\*) inkl. PET und Verbundkarton ab 1999

Die Erfassung nach Gebindearten in dieser Form erfolgt erst seit 1981.

Anteil am Gesamtausstoß								
	Fass	Tank	insges.	0,5 l Fl.	0,33 l Fl.	andere FL.	Dosen *)	insges.
<b>1981</b>	28,8	0,7	29,5	66,2	2,7	0,4	1,2	70,5
<b>1985</b>	31,9	1,3	33,2	62,0	2,3	0,5	2,0	66,8
<b>1990</b>	31,1	1,7	32,8	56,4	2,3	0,4	8,1	67,2
<b>1995</b>	31,7	0,9	32,6	55,4	2,4	0,2	9,4	67,4
<b>2000</b>	30,8	0,9	31,7	50,7	2,5	0,3	14,8	68,3
<b>2001</b>	30,9	0,6	31,5	49,5	2,7	0,5	15,8	68,5
<b>2002</b>	30,5	0,7	31,2	48,9	2,7	0,5	16,7	68,8
<b>2003</b>	29,9	0,6	30,5	48,0	2,9	0,5	18,1	69,5
<b>2004</b>	29,7	0,7	30,4	47,3	3,2	0,4	18,7	69,6
<b>2005</b>	28,8	0,8	29,6	45,6	3,7	0,4	20,7	70,4
<b>2006</b>	28,5	0,6	29,1	44,2	4,9	0,3	21,5	70,9
<b>2007</b>	27,6	3,1	30,7	42,5	5,7	0,4	20,7	69,3
<b>2008</b>	27,7	0,5	28,2	42,3	6,6	0,3	22,6	71,8

\*) inkl. PET und Verbundkarton ab 1999

Die Erfassung nach Gebindearten in dieser Form erfolgt erst seit 1981.

- Anzahl der Braustätten
- Bierausstoß je Braustätte (in 1.000 hl)

Anzahl der Braustätten		
Jahr	Anzahl	Index
1980	59	100
1985	55	93,2
1990 *)	63	106,8
1995	74	125,4
2000	106	179,7
2001	115	194,9
2002	127	215,3
2003	145	245,8
2004	143	242,4
2005	147	249,2
2006	155	262,7
2007	168	284,7
2008	173	293,2

\*) ab 1990 inkl. Gasthaus- und Hausbrauereien

Bierausstoß je Braustätte		
Jahr	Menge	Index
1980	129	100
1985	158	122,5
1990	181	140,3
1995	179	138,8
2000	148	114,7
2001	146	113,2
2002	139	107,8
2003	143	110,9
2004	142	110,1
2005	139	107,8
2006	138	107,0
2007	137	106,2
2008	130	100,8

ohne Gasthaus- und Hausbrauereien

Braustätten	1980		1990		2000		2007		2008	
	Zahl	Anteil in %	Zahl	Anteil in %	Zahl	Anteil in %	Zahl	Anteil in %	Zahl	Anteil in %
<b>Kärnten</b>	4	6,8	4	6,4	6	5,7	9	5,4	10	5,8
<b>Oberösterreich</b>	23	39	20	31,7	28	26,4	42	25,0	42	24,3
<b>Salzburg</b>	7	11,9	7	11,1	8	7,5	20	11,9	21	12,1
<b>Steiermark</b>	4	6,8	6	9,5	17	16,0	31	18,4	31	17,9
<b>Tirol</b>	6	10,1	6	9,5	9	8,5	17	10,1	17	9,8
<b>Vorarlberg</b>	5	8,5	4	6,4	6	5,7	6	3,6	5	2,9
<b>Wien/NÖ/Bgld.</b>	10	16,9	16	25,4	32	30,2	43	25,6	47	27,2
<b>Österreich</b>	<b>59</b>	<b>100</b>	<b>63</b>	<b>100</b>	<b>106</b>	<b>100</b>	<b>168</b>	<b>100</b>	<b>173</b>	<b>100</b>



**Verteilung der Braustätten  
auf Österreich**

• Vergleich: Bierausstoß je Braustätte (EU/D)  
 • Brauereiernehmen

Vergleich: Bierausstoß je Braustätte (in 1.000 hl)				
Jahr	EU	Index	D	Index
1980	131	100	68	100
1985	151	115,3	77	113,2
1990	183	139,7	89	130,9
1995	192 *)	146,6	94	138,2
2000	186	142,0	87	127,9
2001	184	140,5	84	123,5
2002	187	142,7	85	125,0
2003	187	142,7	83	122,1
2004	185 **)	141,2	83	122,1
2005	183 **)	139,7	85	125,0
2006	172	131,3	83	122,1
2007	171	130,5	78	114,7

EU-15 Staaten

Quelle: The Brewers of Europe  
 ab 1991 inkl. der neuen deutschen Bundesländer

\*) ab 1995 inkl. Finnland, Österreich und Schweden

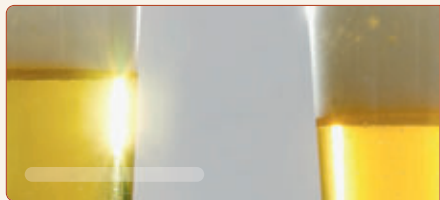
\*\*\*) vorläufig

Brauereiernehmen		
Jahr	Anzahl	Index
1980	51	100
1985	48	94,1
1990 *)	56	109,8
1995	68	133,3
2000	97	190,2
2001	106	207,8
2002	118	231,4
2003	136	266,7
2004	134	262,7
2005	138	270,6
2006	146	286,3
2007	159	311,8
2008	164	321,6

\*) ab 1990 inkl. Gasthaus- u. Hausbrauereien

Mitgliedstaat	Anzahl der Braustätten	Anzahl der Beschäftigten
Belgien	115	6.000 (1)
Bulgarien	11	2.875
Dänemark	98	4.150
Deutschland	1.302	30.737
Estland	5	881
Finnland	6	2.400
Frankreich	67	4.500
Griechenland	7	2.000 (2)
Großbritannien	51	14.800
Irland	6	2.069
Italien	15	2.701
Lettland	14	347
Litauen	71	1.500
Luxemburg	3	190
Malta	2	580
Niederlande	14	7.500
Österreich	66	4.000
Polen	63	15.000
Portugal	8	1.373
Rumänien	23	7.500
Schweden	26	3.500
Slowakei	6	2.100
Slowenien	2	700
Spanien	21	8.000
Tschechien	49	7.400 (1)
Ungarn	69	2.049
Zypern	2	200
<b>EU</b>	<b>2.122</b>	<b>135.052</b>

Quelle: The Brewers of Europe sowie österr. Außenhandelsstellen  
 1) Die Beschäftigten stammen aus 2006  
 2) Die Beschäftigten wurden geschätzt

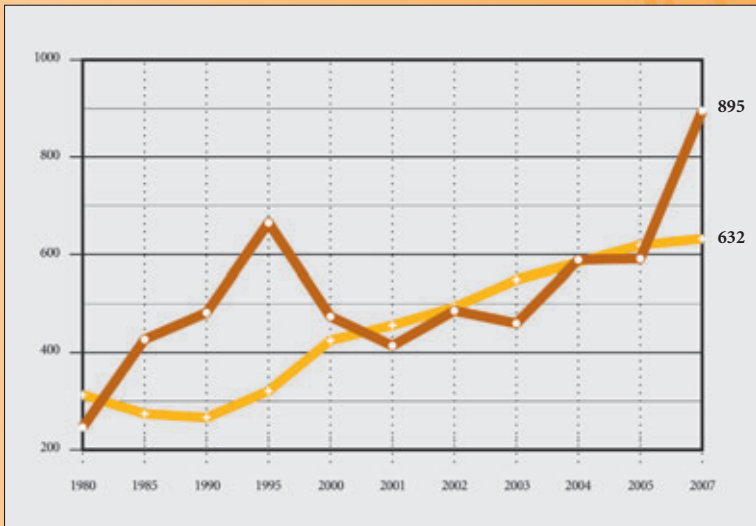




Betriebsgrößenklassen nach Jahresausstoß (in 1.000 hl)						
	0 - 20	20 - 50	50 - 100	100 - 500	500 - 1.500	Insgesamt
<b>Anzahl der Braustätten</b>						
1980	18	15	11	11	4	59
1985	15	11	15	9	5	55
1990	26	8	12	11	6	63
1995	41	7	9	11	6	74
2000	74	8	8	9	7	106
2005	116	10	5	9	7	147
2008	142	10	6	7	8	173
<b>Anteil an der Gesamtzahl der Braustätten in %</b>						
1980	30,5	25,4	18,6	18,7	6,8	100
1985	27,3	20,0	27,3	16,3	9,1	100
1990	41,3	12,7	19,0	17,5	9,5	100
1995	55,4	9,4	12,2	14,9	8,1	100
2000	69,8	7,5	7,5	8,5	6,6	100
2005	78,9	6,8	3,4	6,1	4,8	100
2008	82,1	5,8	3,5	4,0	4,6	100
<b>Anteil am Gesamtausstoß in %</b>						
1980	2,0	7,0	9,8	37,7	43,5	100
1985	1,8	3,8	12,8	27,7	53,9	100
1990	1,9	2,8	8,9	28,0	58,4	100
1995	2,0	2,7	6,3	28,8	60,2	100
2000	2,1	3,2	5,9	23,5	65,3	100
2005	1,8	3,9	3,1	23,6	67,6	100
2008	1,7	3,9	4,3	16,4	73,7	100

Jahr	Gesamtverbrauch (in 1.000 hl)	Index-Veränderung (Vorjahr = 100)	Pro-Kopf-Verbrauch (in Liter)
1980	7.651,0	98,1	101,9
1985	8.431,4	103,7	111,6
1990	9.360,6	102,9	121,1
1991	9.660,6	103,2	123,6
1992	9.672,5	100,1	122,2
1993	9.326,4	96,4	116,7
1994	9.364,1	100,4	116,6
1995	9.300,4	99,3	115,6
1996	9.185,0	98,8	114,0
1997	9.145,0	99,6	113,3
1998	8.735,6	95,5	108,1
1999	8.809,6	100,8	108,9
2000	8.737,0	99,2	109,0
2001	8.625,5	98,7	107,4
2002	8.781,0	101,8	109,0
2003	8.979,0	102,3	110,6
2004	8.881,0	98,9	108,6
2005	8.966,0	101,0	108,9
2006	8.949,0	99,8	108,0
2007	8.995,5	100,5	108,2
2008 *)	9.126,0	101,5	109,3

\*) vorläufige Werte



■ **Importe** (in 1.000 hl)  
■ **Exporte** (in 1.000 hl)

Zum Zeitpunkt der Drucklegung gab es für 2008 keine Daten seitens der Statistik Austria.

**Österreichs Außenhandel**  
 mit Bier 1980–2007 (in 1.000 hl)

# Bierexport (in 1.000 hl)



Jahr	1980	1985	1990	1995	2000	2006	2007
<b>Gesamt</b>	246	427	482	665	474	666	895
<b>davon:</b>							
<b>Italien</b>	138	221	134	122	198	99	104
<b>Ungarn</b>	58	136	133	96	81	163	114
<b>Schweiz</b>	22	31	31	26	30	47	49
<b>Russland</b>	-	-	6	67 *)	10	8	8
<b>ehemal. Jugosl.</b>	-	-	47	74	41	12	252
<b>Rumänien</b>	-	2	14	123	4	2	4
<b>Deutschland</b>	-	-	3	11	28	117	121

Quelle: Statistik Austria

\*) bis 1990 UdSSR

Zum Zeitpunkt der Drucklegung gab es für 2008 noch keine Daten seitens der Statistik Austria.

Jahr	1980	1985	1990	1995	2000	2006	2007
<b>Gesamt</b>	313	274	266	321 *)	425 *)	599 *)	632 *)
<b>davon:</b>							
<b>Deutschland</b>	216	198	200	241	271	391	405
<b>Tschechien</b>	28	29	45	57	88	98	130
<b>Niederlande</b>	1	0,3	1	6	17	43	15
<b>Irland</b>	-	-	-	2	0,1	11	4

Quelle: Statistik Austria

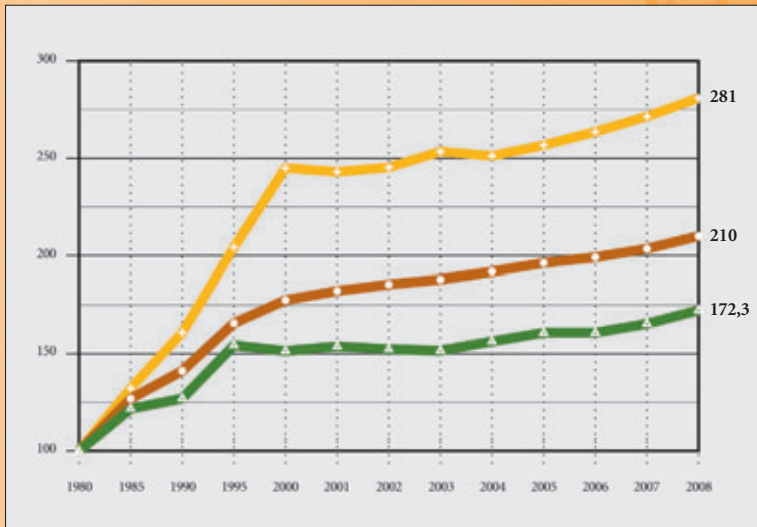
\*) korrigiert

Zum Zeitpunkt der Drucklegung gab es für 2008 noch keine Daten seitens der Statistik Austria.



	1998		2008	
	in 1.000 hl	%-Anteile	in 1.000 hl	%-Anteile
<b>Nichtorganisierter Lebensmittelhandel</b>	335	4	85	1
<b>Organisierter Lebensmittelhandel</b>	4.692	56	5.555	65
<b>Lebensmittelhandel Gesamt</b>	5.027	60	5.640	66
<b>Gastronomie</b>	2.933	35	2.649	31
<b>Letztverbraucher, Hausrunk, Kantinen</b>	419	5	257	3
<b>Inlandsabsatz</b>	<b>8.379</b>	<b>100</b>	<b>8.546</b>	<b>100</b>





- **durchschn. Lohn- und Gehaltssumme**
- **Verbraucherpreisindex (VPI)**
- **Konsumentenpreis für 12° Flaschenbier im Lebensmittelhandel aus dem VPI**

**Index-Entwicklung Bierpreis, VPI, Löhne und Gehälter (1980 = 100)**

## Biersteuer und Umsatzsteuersätze in der EU per September 2008

Staat	Biersteuer für 12° Bier in €/hl	Umsatzsteuer in %
Belgien	20,53	21
Bulgarien	9,24	20
Dänemark	32,78	25
Deutschland	9,44	19
Estland	23,62	18
Finnland	102,72	22
Frankreich	12,48	19,6
Griechenland	13,56	19
Großbritannien	102,96	17,5
Irland	95,38	21
Italien	28,20	20
Lettland	8,88	18
Litauen	10,70	18
Luxemburg	9,52	15
Malta	9,00	18
Niederlande	25,11	19
Österreich	24,00	20
Polen	21,84	22
Portugal	16,88	21
Rumänien	9,48	19
Schweden	86,69	25
Slowakei	17,64	19
Slowenien	33,12	20
Spanien	9,96	16
Tschechien	10,44	19
Ungarn	25,80	20
Zypern	23,96	15

Quelle: The Brewers of Europe



Land	1980	1990	2000	2005	2006	2007
<b>Australien</b>	129	111	91	91	88	85
<b>Belgien</b>	131	121	99	91	89	86
<b>Dänemark</b>	122	127	102	90	85	80
<b>Deutschland</b>	146	143	125	115	116	112
<b>Finnland</b>	57	84	78	91	89	91
<b>Frankreich</b>	44	42	36	34	33	31
<b>Griechenland</b>	26	41	40	40	39	40
<b>Großbritannien</b>	117	110	95	96	92	88
<b>Irland</b>	122	124	125	106	108	106
<b>Italien</b>	17	23	28	30	30	31
<b>Japan</b>	38	52	56	50	49	49
<b>Mexiko</b>	37	43	50	50	58	52
<b>Neuseeland</b>	118	111	80	77	90	74
<b>Niederlande</b>	86	90	83	78	77	77
<b>Norwegen</b>	48	52	52	53	54	52
<b>Österreich</b>	102	121	108	109	108	108
<b>Polen</b>	30	30	53	81	87	93
<b>Portugal</b>	34	65	65	61	62	61
<b>Schweden</b>	47	60	56	51	51	53
<b>Schweiz</b>	69	71	58	55	57	57
<b>Slowakei</b>			87	80	81	81
<b>Spanien</b>	53	72	72	*)	60	56
<b>Südafrika</b>	30	52	54	54	54	60
<b>Tschechien</b>	138	135	159	157	160	159
<b>Ungarn</b>	86	107	72	70	71	82
<b>USA</b>	92	91	82	81	81	83

Quelle: Australian Institute of Criminology, British Beer & Pub Association, London; Canadean Ltd., London; Commissie Gedistilleerd, Niederlande (bis 2003); Kirin Brewery, Tokyo; The Brewers of Europe, Brüssel; \*) bis zum Zeitpunkt der Herausgabe der Broschüre war der Wert noch nicht veröffentlicht.

# Bier-Weltproduktion 2007 (in 1.000 hl)

Russland (GUS)	116.000	Ungarn	6.500 *)
Deutschland	105.000 *)	Serbien	6.067
Großbritannien	50.511	Bulgarien	5.686
Polen	35.500	Finnland	4.547
Spanien	34.350	Griechenland	4.150
Ukraine (GUS)	31.561	Schweden	4.011
Niederlande	27.259	Slowakei	3.583
Tschechien	19.897	Weißrussl.(GUS)	3.550
Rumänien	19.422	Schweiz	3.508
Belgien	18.565	Kroatien	3.380
Frankreich	15.096	Litauen	3.066
Italien	13.520	Norwegen	2.552
Irland	9.270	Slowenien	1.905
Türkei	9.205	Lettland	1.519
Österreich	9.044	Estland	1.280
Portugal	8.191	restl.Staaten	5.992
Dänemark	8.042	<b>EUROPA</b>	<b>591.829</b>

\*) geschätzt

Quelle: „Der Barth Bericht Hopfen 2007/2008“

\*) geschätzt  
Quelle: „Der Barth Bericht Hopfen 2007/2008“

Südafrika	26.530	Dem.Rep.Kongo	3.027
Nigeria	13.500	Äthiopien	2.560
Kamerun	4.580	Ghana	1.806
Kenia	4.500	Uganda	1.725
Angola	3.958	restl. Staaten	19.375
Tansania	3.500	<b>AFRIKA</b>	<b>85.061</b>

USA	233.746	Argentinien	14.500 *)
Brasilien	96.000 *)	Peru	9.236
Mexiko	81.000	Chile	5.680
Venezuela	26.249	Ecuador	3.600 *)
Kanada	23.923	restl.Staaten	20.234
Kolumbien	19.000 *)	<b>AMERIKA</b>	<b>533.168</b>

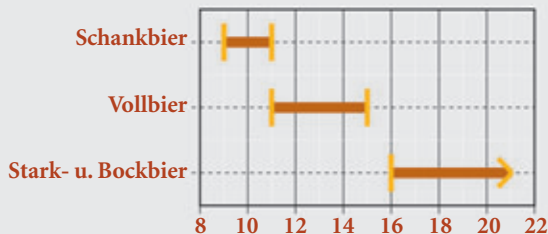
China	393.137	Philippinen	13.600 *)
Japan	62.804	Indien	9.000 *)
Thailand	21.700	Kasachstan	4.090
Vietnam	18.000	restl.Staaten	15.344
Süd-Korea	17.886	<b>ASIEN</b>	<b>555.561</b>

<b>AUSTRALIEN/OZEANIEN</b>	<b>21.796</b>	<b>WELTPRODUKTION</b>	<b>1.787.415</b>
----------------------------	---------------	-----------------------	------------------

**Bier-Weltproduktion**  
2007 (in 1.000 hl)

Biertyp / Sorte	Charakteristik	Stammwürze
Schankbier	leicht, mild hopfenbitter	9 bis 10,9°
Vollbier	stärker, vollmundig, mild hopfenbitter	11 bis 15,9°
Stark- u. Bockbier	stark, vollmundig, würzig, fein gehopft; wird im Allgemeinen zu Weihnachten und Ostern verkauft	mind. 16°
Leichtbier	besonders leicht, max. 3,7 Vol. % Alkohol	
Alkoholarmes Bier	nicht mehr als 1,9 Vol. % Alkohol	
Lager-/Märzenbier	ausgewogen malzig, mild hopfenbitteres untergäriges Vollbier	mind. 11°
Pilsbier	erfrischend, hellfärbig, stärker gehopftes Vollbier	mind. 11°
Spezialbier	vollmundig, ausgewogen würzig, fein gehopft	mind. 12,5°
Weizenbier	erfrischend, spritzig, kohlenäurereich, schwach gehopft, bland oder hefefrüb; aus mind. 50 % Weizenmalz	
Zwickl-/Kellerbier	vollmundig, unfiltriert; Trübung von Hefe und Eiweißstoffen	
Dunkles Bier	vollmundig, schwach gehopft	
Eis-Bier	helles, im Geschmack sehr frisches Bier; her- gestellt nach einem speziellen Brauverfahren	
Radler	Mischgetränk aus Bier und Limonade üblicherweise im Verhältnis 1:1	

## Kategorien nach Stammwürze



## Kategorien nach dem Alkoholgehalt

**Leichtbiere** haben nicht mehr als 3,7 Vol. % Alkohol

**Alkoholarme Biere** haben nicht mehr als 1,9 Vol. % Alkohol

**Alkoholfreies Bier** hat nicht mehr als 0,5 Vol. % Alkohol

## spezifische Typenbezeichnungen

**Lager-/Märzenbier:** ausgewogen malziges, mild-hopfenbitteres, hellfarbiges Vollbier

**Pilsbier:** untergäriges, stärker gehopftes, hellfarbiges Vollbier

**Spezialbier:** Vollbier mit mind. 12,5° Stammwürze

**Weizenbier:** aus mind. 50 % Weizenmalz

**Zwickl-/Kellerbier:** unfiltriert; Trübung von Hefe und unlöslichen Eiweißstoffen

Getränke	Kcal (pro 100 g)	KJ (pro 100 g)
Lager-/Märzenbier mind. 11° *)	45	188
Spezialbier mind. 12,5°	49	205
Limonade	45-60	188-251
Wein	60-65	251-272
Vollmilch	65	272
Sekt	100-130	419-544
Süßwein	150	628
Whisky	300	1.256

Quelle: Alkohol u. Recht, „Reader`s Digest“ u. Dr. Narziß

\*) **Der Stammwürzegehalt des Bieres** ist der Anteil der wertvollen Stoffe in der Bierwürze, bestehend aus den gelösten Stoffen von Malz und Hopfen. Dieser Extrakt enthält hauptsächlich Maltose, Eiweißstoffe, Vitamine (B2, B6 u.a.), Spurenelemente sowie die Bitter- und Aromastoffe des Hopfens.

**Faustregel:**

$$\frac{\text{Stammwürze}}{3} = \text{Alkoholgehalt des Bieres (Gewichtsprozente)}$$

## BURGENLAND

Pannonia Brauerei Gols GmbH  
7122 Gols, Sandgrube 1a  
Tel.: +43(0)2173/2719, Fax: +43(0)2173/2719-4  
[www.golserbier.at](http://www.golserbier.at)

## KÄRNTEN

Brauerei Hirt GmbH  
9322 Micheldorf, Hirt 9  
Tel.: +43(0)4268/2050-0, Fax: +43(0)4268/2050-41  
[www.hirterbier.at](http://www.hirterbier.at)

Moser Brau-Gast KG  
9400 Wolfsberg, Herrengasse 14  
Tel.: +43(0)676/7043640 und  
+43(0)4352/2453-28,  
Fax: +43(0)4352/2453-28

Privatbrauerei Loncium  
9640 Kötschach-Mauthen, Mauthen 60  
Tel.: +43(0)699/12136894  
[www.loncium.at](http://www.loncium.at)

Vereinigte Kärntner Brauereien AG  
Schlepe Brauerei  
9020 Klagenfurt, Schlepeplatz 1  
Tel.: +43(0)463/42700, Fax: +43(0)463/42700-240  
[www.schlepe.at](http://www.schlepe.at)

Vereinigte Kärntner Brauereien AG  
9500 Villach, Brauhausgasse 6  
Tel.: +43(0)4242/27777, Fax: +43(0)4242/27777-54  
[www.villacher.com](http://www.villacher.com)

\*) Braustätte der BRAU UNION ÖSTERREICH AG | 4021 Linz, Poschacher Straße 35  
Tel.: +43(0)732/6979, Fax: +43(0)732/654454

## NIEDERÖSTERREICH

Brau Union Österreich AG  
Brauerei Schwechat \*)  
2320 Schwechat, Mautner Markhof-Straße 11  
Tel.: +43(0)1/70140-0, Fax: +43(0)1/70140-4150  
[www.brauunion.at](http://www.brauunion.at)

Brau Union Österreich AG  
Brauerei Wieselburg \*)  
3250 Wieselburg, Dr. Beurle-Straße 1  
Tel.: +43(0)7416/501-0, Fax: +43(0)7416/501-3003  
[www.brauunion.at](http://www.brauunion.at)

Brauerei Hainfeld  
Karl Riedmüller GmbH & Co. KG  
3170 Hainfeld, Wienerstraße 10  
Tel.: +43(0)2764/2350, Fax: +43(0)2764/3100  
[www.brauerei-hainfeld.at](http://www.brauerei-hainfeld.at)

Brauerei Schrems  
3943 Schrems, Niederschremserstraße 1  
Tel.: +43(0)2853/77275,  
Fax: +43(0)2853/77275-6  
[www.schremser.at](http://www.schremser.at)

Brauerei Weitra  
3970 Weitra, Sparkasseplatz 160  
Tel.: +43(0)2856/2387, Fax: +43(0)2856/2672  
[www.bierwerkstatt.at](http://www.bierwerkstatt.at)

Emmerberg-Bräu  
Erste Österreichische Ökobrauerei  
2722 Winzendorf, Hauptstraße 137  
Tel. + Fax: +43(0)2638/22993

Hubertusbräu  
Johann Kührtreiber OG  
2136 Laa a.d.Thaya, Hubertusgasse 1  
Tel.: +43(0)2522/2246, Fax: +43(0)2522/2246-50  
[www.hubertus.at](http://www.hubertus.at)

Marchfelder Storchenbräu  
2284 Untersiebenbrunn, Brückengasse 5  
Tel.: +43(0)2286/237020,  
Fax: +43(0)2286/237022  
[www.bauersbier.at](http://www.bauersbier.at)

Privatbrauerei Fritz Egger GmbH & Co.  
3105 Unterradlberg, Tiroler Straße 18  
Tel.: +43(0)2742/392, Fax: +43(0)2742/392-15300  
[www.egger-bier.at](http://www.egger-bier.at)

Privatbrauerei Zwettl  
Karl Schwarz GmbH  
3910 Zwettl, Syrner Straße 22-25  
Tel.: +43(0)2822/500, Fax: +43(0)2822/500-38  
[www.zwettler.at](http://www.zwettler.at)

## OBERÖSTERREICH

Brau Union Österreich AG  
Brauerei Zipf \*)  
4871 Zipf 22  
Tel.: +43(0)7682/3600-0, Fax: +43(0)7682/3600-229  
[www.brauunion.at](http://www.brauunion.at)

Braucommune in Freistadt  
4240 Freistadt, Promenade 7  
Tel.: +43(0)7942/75777-0, Fax: +43(0)7942/74694  
[www.freistaedter-bier.at](http://www.freistaedter-bier.at)

Brauerei Aspach GmbH  
4890 Frankenmarkt, Bahnhofstraße 1  
Tel.: +43(0)7684/6444, 6423, Fax: +43(0)7684/6444-19  
[www.starzinger.at](http://www.starzinger.at)

Brauerei Attersee GmbH  
4864 Attersee, Pamsdorf 17/2  
[www.brauerei-attersee.at](http://www.brauerei-attersee.at)

Brauerei Bräu am Berg  
Starzinger KG  
4890 Frankenmarkt, Bahnhofstraße 1  
Tel.: +43(0)7684/6444, 6423, Fax: +43(0)7684/6444-19  
[www.starzinger.at](http://www.starzinger.at)

Brauerei Grieskirchen GmbH  
4710 Grieskirchen, Postfach 109, Stadtplatz 14  
Tel.: +43(0)7248/607, Fax: +43(0)7248/607-21  
[www.grieskirchner.at](http://www.grieskirchner.at)

Brauerei Hofstetten  
Krammer GmbH & Co. KG  
4113 St. Martin, Adsdorf 5  
Tel.: +43(0)7232/2204, Fax: +43(0)7232/2204-4  
[www.hofstetten.at](http://www.hofstetten.at)

Brauerei Jos. Baumgartner AG  
4780 Schärding, Denisgasse 8-10  
Tel.: +43(0)7712/3119-0, Fax: +43(0)7712/6917  
[www.brauerei-baumgartner.at](http://www.brauerei-baumgartner.at)

Brauerei Kapsreiter GmbH  
4780 Schärding/Inn, Linzerstraße 1  
Tel.: +43(0)7712/47740, Fax: +43(0)7712/4716  
[www.kapsreiter.at](http://www.kapsreiter.at)

\*) Braustätte der BRAU UNION ÖSTERREICH AG | 4021 Linz, Poschacher Straße 35  
Tel.: +43(0)732/6979, Fax: +43(0)732/654454



Brauerei Pachinger  
Pfeiffi's Bräu  
4843 Ampflwang, Vorderschlagen 19  
Tel.: +43(0)664/5340771

Brauerei Raschhofer  
4950 Altheim, Braunauer Straße 12  
Tel.: +43(0)7723/42205-0,  
Fax: +43(0)7723/42205-83  
[www.raschhoferbier.at](http://www.raschhoferbier.at)

Brauerei Ried reg.Gen.m.b.H.  
4910 Ried/Innkreis, Brauhausgasse 24  
Tel.: +43(0)7752/82017-36,  
Fax: +43(0)7752/82017-33  
[www.rieder-bier.at](http://www.rieder-bier.at)

Brauerei Schloss Eggenberg  
Stöhr GmbH & Co. KG  
4655 Vorchdorf, Eggenberg 1  
Tel.: +43(0)7614/6345-0,  
Fax: +43(0)7614/6345-40  
[www.schloss-eggenberg.at](http://www.schloss-eggenberg.at)

Brauerei Schnaitl GmbH & Co.  
5142 Eggelsberg, Gundertshausen 9  
Tel.: +43(0)7748/6682-0,  
Fax: +43(0)7748/6682-29  
[www.schnaitl.at](http://www.schnaitl.at)

Brauerei Vitzthum GmbH & Co.  
5261 Uttendorf 25  
Tel.: +43(0)7724/2508,  
Fax: +43(0)7724/2508-15  
[www.uttendorf-bier.com](http://www.uttendorf-bier.com)

Dörnbacher Floriani-Bräu  
4061 Wilhering, Dörnbacherstraße 132  
Tel.: +43(0)7221/88745, Fax: +43(0)7221/88745-45  
[www.florianibraeu.at](http://www.florianibraeu.at)

Kellerbrauerei Mitterbacher & Söhne KG  
4910 Ried/Innkreis, Am Kellerbräuberg 2  
Tel.: +43(0)7752/82237, Fax: +43(0)7752/82237-23  
[www.kellerbrauerei.at](http://www.kellerbrauerei.at)

Münsterer Braukultur  
Ökobrauerei Aurolzmünster  
4971 Aurolzmünster, Burgergarten 10  
Tel. + Fax: +43(0)7752/83030  
[www.ingl.at](http://www.ingl.at)

Privatbrauerei Thomas Breuss  
4120 Neufelden, Bräuhausgasse 1  
Tel. + Fax: +43(0)7282/20596

Ritterbräu Neumarkt GmbH  
4720 Neumarkt/Hausruck, Bräuhausgasse 1  
Tel.: +43(0)7733/7555-0, Fax: +43(0)7733/7555-30  
[www.ritterbraeu.at](http://www.ritterbraeu.at)

Stiftsbrauerei Schlägl  
4160 Aigen, Schlägl 1  
Tel.: +43(0)7281/8801-0, Fax: +43(0)7281/8801-227  
[www.schlaegl.co.at](http://www.schlaegl.co.at)

Wurmhöringer  
Privatbrauerei-Braugasthof  
4950 Altheim, Stadtplatz 10/11  
Tel.: +43(0)7723/42204, Fax: +43(0)7723/42618  
[www.wurmhoeringer.at](http://www.wurmhoeringer.at)

## **SALZBURG**

Augustinerbräu Kloster Mülln OHG  
5020 Salzburg, Lindhofstraße 7  
Tel.: +43(0)662/431246, Fax: +43(0)662/431246-20  
[www.augustinerbier.at](http://www.augustinerbier.at)

Brau Union Österreich AG  
Hofbräu Kaltenhausen \*)  
5400 Hallein, Salzachtal Bundesstraße Nord 37  
Tel.: +43(0)6245/795-0, Fax: +43(0)6245/795-5072  
[www.brauunion.at](http://www.brauunion.at)

Brauerei Gusswerk GmbH  
5020 Salzburg, Söllheimerstraße 16  
Tel.: +43(0)662/243279  
[www.brauhaus-gusswerk.at](http://www.brauhaus-gusswerk.at)

DIE WEISSE Brauerei GmbH & Co. KG  
5020 Salzburg, Bayerhamerstraße 10  
Tel.: +43(0)662/876376, Fax: +43(0)662/876376-4  
[www.salzburgerweissbier.at](http://www.salzburgerweissbier.at)

Stieglbrauerei zu Salzburg GmbH  
Privatbrauerei  
5017 Salzburg, Kendlerstraße 1  
Tel.: +43(0)662/8387-0, Fax: +43(0)662/8387-112  
[www.stiegl.at](http://www.stiegl.at)

Trumer Privatbrauerei  
Josef Sigl  
5162 Obertrum, Brauhausgasse 2  
Tel.: +43(0)6219/7411-0,  
Fax: +43(0)6219/7411-33  
[www.trumer.at](http://www.trumer.at)

## **STEIERMARK**

1. Obermurtaler Brauereigen.  
reg.Gen.m.b.H. in Murau  
8850 Murau, Raffaltplatz 19-23  
Tel.: +43(0)3532/3266, Fax: +43(0)3532/3266-18  
[www.murauerbier.at](http://www.murauerbier.at)

Brau Union Österreich AG  
Brauerei Göss \*)  
8707 Leoben-Göss, Brauhausgasse 1  
Tel.: +43(0)3842/2090-0,  
Fax: +43(0)3842/2090-5810  
[www.brauunion.at](http://www.brauunion.at)

Brau Union Österreich AG  
Brauerei Puntigam \*)  
8055 Graz, Triester Straße 359  
Tel.: +43(0)316/502-0, Fax: +43(0)316/502-3502  
[www.brauunion.at](http://www.brauunion.at)

Brau Union Österreich AG  
Schladminger Brau GmbH  
8970 Schladming, Hammerfeldweg 163  
Tel.: +43(0)3687/22591, Fax: +43(0)3687/22591-30  
[www.schladmingerbier.at](http://www.schladmingerbier.at)

Brauerei Dipl.-Ing. Dr. Michael Löscher  
8505 St. Nikolai i. S., Flamberg 101  
Tel. + Fax: +43(0)3185/3266

diebrauerei Leutschach GmbH  
8463 Leutschach, Schillerplatz 3  
Tel.: +43(0)699/10438749  
[www.diebrauerei.com](http://www.diebrauerei.com)

\*) Braustätte der BRAU UNION ÖSTERREICH AG | 4021 Linz, Poschacher Straße 35  
Tel.: +43(0)732/6979, Fax: +43(0)732/654454

Gratzerbräu  
8224 Kaindorf, Obertiefenbach 26  
Tel.: +43(0)664/3023344, Fax: +43(0)3334/2820  
[www.bier4you.at](http://www.bier4you.at)

Hof-Bräu Kalsdorf Gerhard Forstner  
8401 Kalsdorf, Dorfstraße 52  
Tel. + Fax: +43(0)3135/54228  
[www.hofbraeu.at](http://www.hofbraeu.at)

Herzog Hofbräu  
8142 Wundschuh, Steindorf 8  
Tel.: +43(0)676/35430560

Toni Bräu  
8273 Ebersdorf, Wagenbach 61  
Tel.: +43(0)699/10616161  
[www.tonibraeu.at](http://www.tonibraeu.at)

Trieb-Bräu  
8641 St. Marein, Ferdinand Raimundweg 7  
Tel.: +43(0)3864/20297 od. +43(0)699/12313848  
<http://trieb-braeu.repage.de/>

## TIROL

Branger Bräu  
6175 Unterperfuß/Innsbruck 32  
Tel. + Fax: +43(0)5232/2209  
[www.brangeralm.at](http://www.brangeralm.at)

Brau Union Österreich AG Brauerei Falkenstein \*)  
9900 Lienz, Pußertaler Straße 40  
Tel.: +43(0)4852/62062-0, Fax: +43(0)4852/62062-30  
[www.brauunion.at](http://www.brauunion.at)

Brauerei Harald Franz Baumgartner  
6020 Innsbruck, Feldstraße 11a  
Tel.: +43(0)664/2346839,  
Fax: +43(0)512/348684  
<http://tirolerbier.heim.at>

Brauerei Schloß Starkenberg  
Betriebs GmbH  
6464 Tarrenz, Griesegg 1  
Tel.: +43(0)5412/66201-0, Fax: +43(0)5412/66201-25  
[www.starkenberga.at](http://www.starkenberga.at)

Brauhaus Simon Strasser  
Zillertal Bier - Hotel Bräu GmbH  
6280 Zell am Ziller, Gerlosstraße 1  
Tel.: +43(0)5282/2366, Fax: +43(0)5282/2366-77  
[www.zillertal-bier.at](http://www.zillertal-bier.at)

Familienbrauerei Huber GmbH & Co. KG  
6380 St. Johann, Brauweg 2  
Tel.: +43(0)5352/62221, Fax: +43(0)5352/65253  
[www.huberbraeu.at](http://www.huberbraeu.at)

Hausbrauerei Martinesler  
6531 Ladis, Razilweg 48  
Tel. + Fax: +43(0)5472/2603  
[www.martinesler.at](http://www.martinesler.at)

Kristall Brauerei  
6236 Alpach, Inneralpbach 431  
Tel.: +43(0)664/4501566

Wipptaler Tennenbräu  
6143 Navis, Außerweg 5  
Tel.: +43(0)664/5593028, Fax: +43(0)5273/6935

\*) Braustätte der BRAU UNION ÖSTERREICH AG | 4021 Linz, Poschacher Straße 35  
Tel.: +43(0)732/6979, Fax: +43(0)732/654454

## VORARLBERG

Brauerei Egg, Simma, Kohler GmbH & Co. KG  
6863 Egg  
Tel.: +43(0)5512/2201, Fax: +43(0)5512/2201-10  
[www.brauerei-egg.at](http://www.brauerei-egg.at)

Brauerei Fohrenburg GmbH & Co.  
6700 Bludenz, Fohrenburgstraße 5  
Tel.: +43(0)5552/606-0, Fax: +43(0)5552/606-50  
[www.fohrenburg.at](http://www.fohrenburg.at)

Mohrenbrauerei August Huber  
6850 Dornbirn, Dr.Waibel-Straße 2  
Tel.: +43(0)5572/3777-0, Fax: +43(0)5572/3777-58  
[www.mohrenbrauerei.at](http://www.mohrenbrauerei.at)

Vorarlberger Brauereigenossenschaft  
Frastanz reg.Gen.m.b.H.  
6820 Frastanz  
Tel.: +43(0)5522/51701-0, Fax: +43(0)5522/51701-4  
[www.frastanzer.at](http://www.frastanzer.at)

## WIEN

Ottakringer Brauerei AG  
1160 Wien, Ottakringer Straße 91  
Tel.: +43(0)1/49100, Fax: +43(0)1/49100-2613  
[www.ottakringer.at](http://www.ottakringer.at)

## BURGENLAND

Braugasthof Schmidt  
7423 Neustift a.d. Lafnitz 64  
Tel.: +43(0)3338/2330, Fax: +43(0)3338/2330-5

Ceel - Gasthof Brauhaus Bar  
7071 Rust, Seezeile 20  
Tel.: +43(0)2685/46930, Fax: +43(0)2685/46930-3

Haydn Bräu  
7000 Eisenstadt, Pfarrgasse 22  
Tel.: +43(0)2682/63945, Fax: +43(0)2682/63945-13

Keltenbräu  
7202 Bad Sauerbrunn, Puszta 304  
Tel. + Fax: +43(0)2625/37876

## KÄRNTEN

Hirter Botschaft  
9020 Klagenfurt, Bahnhofstraße 44  
Tel.: +43(0)463/54444-0, Fax: +43(0)463/56134

Jauntaler Bauernbier  
9132 Gallizien, Pirk 1  
Tel.: +43(0)4221/2031

Stoana Bräu  
9546 Bad Kleinkirchheim, Zirkitzer Weg 17  
Tel.: +43(0)664/1314767

Torbräu  
9400 Wolfsberg, Am Weiher 4  
Tel.: +43(0)4352/2075

Turmbräu  
9500 Villach-Maria Gail,  
Anton Tuder Straße 2  
Tel.: +43(0)4242/37875

## NIEDERÖSTERREICH

Adlerbräu  
2115 Ernstbrunn, Marktplatz 2  
Tel. + Fax: +43(0)2576/30186

Brauerei Brauhotel Weitra  
3970 Weitra, Rathausplatz 6  
Tel.: +43(0)2856/2936, Fax: +43(0)2856/2936-300

Brauerei Erich Brettner  
2641 Schottwien 49  
Tel.: +43(0)2663/8300, Fax: +43(0)2663/8421

Brauereigasthof Adlerbräu  
3430 Tulln, Rathausplatz 7  
Tel.: +43(0)2272/62676-0, Fax: +43(0)2272/62676-11

Dunkelsteiner Bräu  
3121 Karlstetten, Schaubing 2  
Tel.: +43(0)2782/86961, Fax: 43(0)2782/86969

Erlauftaler Bräu  
3250 Wieselburg, Teichweg 8  
Tel.: +43(0)664/4136260

Gasthof Diewald  
2640 Gloggnitz, Raach am Hochgebirge 38  
Tel.: +43(0)2662/43905,  
Fax: +43(0)2662/43905-5

Hausbrauerei Günther Dangl & Co.KEG  
3763 Japons, Zettenreith 7  
Tel.: +43(0)2914/6479

Gasthaus Zum Fiakerwirt  
3550 Langenlois, Holzplatz 7  
Tel.: +43(0)2734/2150, Fax: +43(0)2734/2150-4

Linko Bräu  
3160 Traisen, Gartengasse 9  
Tel.: +43(0)2762/62802, Fax: +43(0)2762/62094

Poidl Bräu  
2563 Pottenstein, Wehrgasse 6  
Tel.: +43(0)2672/82419, Fax: +43(0)2672/82419-7

Privatbrauerei Gaming  
3293 Gaming Kartause 3  
Tel.: +43(0)7485/97248

Privatbrauerei Maria Pichler  
3633 Schönbach, Schönbach 1  
Tel.: +43(0)664/6563712

Rax Bräu  
2650 Payerbach, Hauptstraße 40  
Tel.: +43(0)676/1409628

Spillerner Gastwirtschaft  
2104 Spillern, Stockerauerstraße 20  
Tel: +43(0)2266/80694

Wirtshausbrauerei Haselböck  
3662 Münichreith/Ostrong 3  
Tel.: +43(0)7413/6119

Ybbstal Bräu Gasthaus Hehenberger  
3340 Waidhofen/Ybbs, Wienerstraße 28  
Tel.: +43(0)7442/52243,  
Fax: +43(0)7442/52243-4

Zecherbräu  
2640 Enzenreith, Siedlaustraße 129  
Tel: +43(0)2662/45076

## OBERÖSTERREICH

Argus-Bräu  
4861 Schörfling am Attersee,  
Oberachmanstraße 21  
Tel.: +43(0)7662/29023

Bio-Hofbrauerei Fürst  
4212 Neumarkt im Mühlkreis, Möhringdorf 8  
Tel.: +43(0)7941/8518, Fax: +43(0)7941/8518-20

Bratl Bräu  
4372 St. Georgen am Walde, Markt 13  
Tel.: +43(0)7954/2203, Fax: +43(0)7954/2203-16

Brauhof Goldberg  
4521 Schiedlberg, Weichstettenstraße 119  
Tel.: +43(0)7251/592

Burgbrauerei Clam GmbH  
4352 Klam bei Grein an der Donau  
Tel.: +43(0)7269/60195, Fax: +43(0)7269/60198

Gasthausbrauerei Dinkelbräu  
4783 Wernstein am Inn, Zwickledt 19  
Tel.: +43(0)7713/20677

„Eder-Bräu“ Bierbuschenschank  
4292 Kefermarkt, Netzberg 32  
Tel.: +43(0)699/12150697, Fax: +43(0)7236/20940

Ernstinger Wirt's Bräu  
5121 Ostermiething, Ernsting 6  
Tel.: +43(0)6278/6325

Gasthausbrauerei Zum Alfons  
4690 Schwanenstadt, Bergern 2  
Tel.: +43(0)7673/2442, Fax: +43(0)7673/2027

Gerstl Bräu  
4600 Wels, Freiong 9-11  
Tel.: +43(0)7242/351500,  
Fax: +43(0)7242/351500-50

Hausbrauerei Bogner  
5280 Braunau am Inn, Haselbach 26  
Tel.: +43(0)7722/68343, 82482,  
Fax: +43(0)7722/82482

Hausruck-Bräu  
4623 Gunskirchen, Au bei der Traun 22  
Tel.: +43(0)7246/2021-0,  
Fax: +43(0)7246/2021-11

Kemmet Bräu  
4580 Windischgarsten, Hauptstraße 22  
Tel.: +43(0)7562/20066,  
Fax: +43(0)7562/20066-33

Leimer Bräu  
4860 Lenzing, Atterseestraße 34  
Tel.: +43(0)7672/92920-0, Fax: +43(0)7672/92920-73

Sandberg Bräu  
4550 Kremsmünster, Sandberg 1  
Tel.: +43(0)664/4259812

Schloßbrauerei Weinberg  
4292 Kefermarkt, Weinberg 2  
Tel.: +43(0)7947/7111, Fax: +43(0)7947/6776

Stadtbräu GmbH, Josef das Stadtbräu  
4020 Linz, Landstraße 49  
Tel.: +43(0)732/773165, Fax: +43(0)732/785122-6

Staffelmayr Gutshofbräu  
4400 Steyr, Kegelprielstraße 17  
Tel.: +43(0)7252/81388, Fax: +43(0)7252/81388-4

Thor-Bräu Laska GmbH  
4100 Ottensheim, Hostauerstraße 2  
Tel.: +43(0)732/772306, Fax: +43(0)732/773282

Voralpenbräu Gastronomie GmbH  
4642 Sattledt, Hauptstraße 13  
Tel.: +43(0)7244/8920, Fax: +43(0)7244/8920-4

## SALZBURG

Allerberger Bräu  
5072 Siezenheim, Doktorstraße 49  
Tel.: +43(0)662/850270, Fax: +43(0)662/85040115

Bramsau-Bräu  
Fam. Weissenbacher  
5324 Faistenau, Bramsaustraße 1  
Tel.: +43(0)6228/2566,  
Fax: +43(0)6228/30051

**Bräurup**  
Familie Gassner  
5730 Mittersill, Kirchgasse 9  
Tel.: +43(0)6562/6216,  
Fax: +43(0)6562/6216-502

**Creativbrauerei**  
5162 Obertrum, Brauhausgasse 2  
Tel.: +43(0)6219/7411-0,  
Fax: +43(0)6219/7411-55

**Gasthausbrauerei „Zum Faßl“**  
5082 Grödig, Hauptstraße 36  
Tel. + Fax: +43(0)6246/75573

**ISI-Bräu, Brunner**  
5101 Bergheim, Bäckerstraße 3  
Tel.: +43(0)662/452041

**Kohlschnait Bräu**  
5662 Bruck an der Glocknerstraße, Niederhof 3  
Tel.: +43(0)6545/6112,  
Fax: +43(0)6545/6112-4

**Landgasthaus Weixen**  
5661 Rauris, Seidlwinkelstraße 114  
Tel.: +43(0)6544/6437, Fax: +43(0)6544/6437-4

**Raggei-Bräu**  
5102 Anthering b.Salzburg, Acharting 32  
Tel.: +43(0)6223/20396

**Schallander Weisse im UHU**  
5020 Salzburg, Güterhallestraße 1  
Tel.: +43(0)664/1065145

**Schmaranz Bräu**  
5630 Bad Hofgastein, Wieden 52  
Tel.: +43(0)664/1605575, Fax: +43(0)6432/67198

**Simal-Bräu**  
A-5700 Zell am See, Bruckberg 1  
Tel.:+43(0)6542/57407, Fax +43(0)6542/57407-4

**s'Weizerl**  
5151 Nussdorf, Hauptstraße 32  
Tel.: +43(0)6276/218, Fax: +43(0)6276/218-4

**s'Kloane Brauhaus**  
5020 Salzburg, Schallmoser Hauptstraße 27  
Tel.: +43(0)662/871154

**Anton Wallner Bräu**  
5743 Krimml  
Tel.: +43(0)6564/7295-0,  
Fax: +43(0)6564/7295-5

## **STEIERMARK**

**3BB-Farm**  
8181 St. Ruprecht a.d. Raab, Dietmannsdorf 17  
Tel.: +43(0)3178/2225,  
Fax: +43(0)3178/2225-18

**Bauernhof Neuwirth**  
8200 Gleisdorf, Brodersdorf 21  
Tel.: +43(0)3117/5171, Fax: +43(0)3117/5171-17

**Bauernhofbrauerei Johann Schmallegger**  
8183 Floing, Haring 17  
Tel.: +43(0)3177/2297



**Berger-Bräu**  
8255 St. Jakob i. Walde, Kirchengviertel 34  
Tel.: +43(0)3336/8259,  
Fax: +43(0)3336/8259-4

**Frohnleitnerhof**  
8130 Frohnleiten, Hauptplatz 14a  
Tel.: +43(0)3126/4150,  
Fax: +43(0)3126/4150-555

**FÜRSTENBRÄU Bierbrau GmbH**  
8280 Fürstenfeld, Hauptstraße 31  
Tel.: +43(0)3382/55255,  
Fax: +43(0)3382/55255-15

**Gross Stübinger Leitn Bräu**  
8114 Großstübing 14  
Tel.: +43(0)3125/27343

**Hausbrauerei Seidl**  
8820 Neumarkt, Zeutschach 7  
Tel. + Fax: +43(0)3584/2440

**Hermex-Brau**  
8311 Markt Hartmannsdorf, Reith 72  
Tel.: +43(0)3114/3472

**Johannesbräu**  
Brauhausl am Steinberg  
8052 Thal bei Graz, Haslau 183  
Tel.: +43(0)316/586957

**Kandlbauer's Hausbräu**  
8190 Birkfeld, Aschau 21  
Tel. + Fax: +43(0)3174/4750

**Lava Bräu**  
8330 Feldbach, Auersbach 130  
Tel.: +43(0)3152/8575-333, Fax: +43(0)3152/8575-335

**Marienbräu Edwin Strobl**  
8075 Hart bei Graz, Rupertistraße 80  
Tel.: +43(0)316/471130

**Moar-Bräu**  
8223 Stubenberg, Vockenberg 46  
Tel.: +43(0)3176/8546

**Prasser Bräu**  
8430 Tillmitsch, Jösserstraße 2  
Tel.: +43(0)3452/83538, Fax: +43(0)3452/83538-32

**Putz'n Bräu**  
8243 Pinggau, Wiesenhöf 17  
Tel.: +43(0)3339/22373, Fax: +43(0)3339/22193

**s'kloane Sudhaus**  
8130 Frohnleiten, Mauritzener Hauptstraße 1  
Tel.: +43(0)3126/2356, Fax: +43(0)3126/2356-10

**Sajacher Schlößl Bräu**  
8424 Gabersdorf, Sajach 23  
Tel.: +43(0)3452/74879

**Schwalben-Bräu**  
8970 Schladming, Siedergasse 89  
Tel.: +43(0)3687/24459

**Wirtshausbrauerei Mariazell**  
8630 Mariazell, Wiener Straße 5  
Tel.: +43(0)3882/2523-0, Fax: +43(0)3882/2523-8

## TIROL

Dorf Bräu  
6167 Neustift i.Stubaital, Dorf 15  
Tel.: +43(0)5226/2222

Gasthofbrauerei Heustadl  
6622 Rinnen/Berwang 38  
Tel.: +43(0)5674/8150,  
Fax: +43(0)5674/8192

Metzger Bräu  
6293 Tux, Lanersbach  
Tel.: +43(0)5287/87777,  
Fax: +43(0)5287/87727

Oldy Bräu  
6440 Imst, Josef-Kochstraße 3  
Tel. + Fax: +43(0)5412/64819

s`Höf Bräuhaus  
6675 Tannheim, Unterhöfen 28  
Tel.: +43(0)676/843128201

s`Rattenberger Brauhaus  
6240 Rattenberg, Bienenstraße 84  
Tel. + Fax: +43(0)5337/63870

Stöfflbräu - Das Bauernhofbräuhaus  
6334 Schwoich bei Kufstein, Sonnendorf 27  
Tel.: +43(0)5372/58207

Theresienbräu  
6020 Innsbruck, Maria-Theresien-Straße 51-53  
Tel.: +43(0)512/587580, Fax: +43(0)512/587580-5

## VORARLBERG

Sternbräu GmbH  
6830 Rankweil, Walgaustraße 10  
Tel.: +43(0)5522/44268, Fax: +43(0)5522/44268-4

## WIEN

1516 Brewing Company  
1010 Wien, Krugerstraße 18/Schwarzenbergstraße 2  
Tel.: +43(0)1/9611516

Brigitta Bräu  
1200 Wien, Brigitta Passage, Dresdner Straße 38 - 44  
Tel.: +43(0)1/3344141

Eipeltauer Privatbrauerei  
1190 Wien, Heiligenstädterländer 11  
Tel.: +43(0)699/19423340

Fischerbräu  
1190 Wien, Billrothstraße 17  
Tel.: +43(0)1/3695949, Fax: +43(0)1/3680903

Kadlez Bräu  
1210 Wien, Floridsdorfer Hauptstraße 9  
Tel.: +43(0)1/2783352

Medl - Bräu  
1140 Wien, Linzer Straße 275  
Tel.: +43(0)1/9144340, Fax: +43(0)1/9144340-4

Salm Bräu Ges.m.b.H.  
1030 Wien, Rennweg 8  
Tel. + Fax: +43(0)1/7995992

Schwarzer Rabe  
1160 Wien, Ottakringer Straße 180  
Tel. + Fax: +43(0)1/4861177

Siebensternbräu  
1070 Wien, Siebensterngasse 19  
Tel.: +43(0)1/5238697, Fax: +43(0)1/5232580

Stadtbrauerei Schwarzenberg  
1010 Wien, Schellinggasse 14  
Tel.: +43(0)1/2084441

Stiegl's Ambulanz Back&Brau  
1090 Wien, Alserstraße 4, Im alten AKH -  
UNI Campus 1. Hof  
Tel.: +43(0)1/4021150, Fax: +43(0)1/4021150-11

The Highlander  
1090 Wien, Sobieskiplatz 4  
Tel.: +43(0)1/3152794

Wieden-Bräu Stark OEG  
1040 Wien, Waaggasse 5  
Tel.: +43(0)1/5860300, Fax: +43(0)1/5350427



**Verband der Brauereien Österreichs**

1030 Wien, Zaunergasse 1-3

Tel.: +43-1-713 15 05, Fax: +43-1-713 39 46

E-Mail: [getraenke@dielebensmittel.at](mailto:getraenke@dielebensmittel.at)

<http://www.bierserver.at>